

Solución de la Evacuación de Ciencias Naturales

Guía # 2

Temática: Sistema Nervioso y sistema endocrino

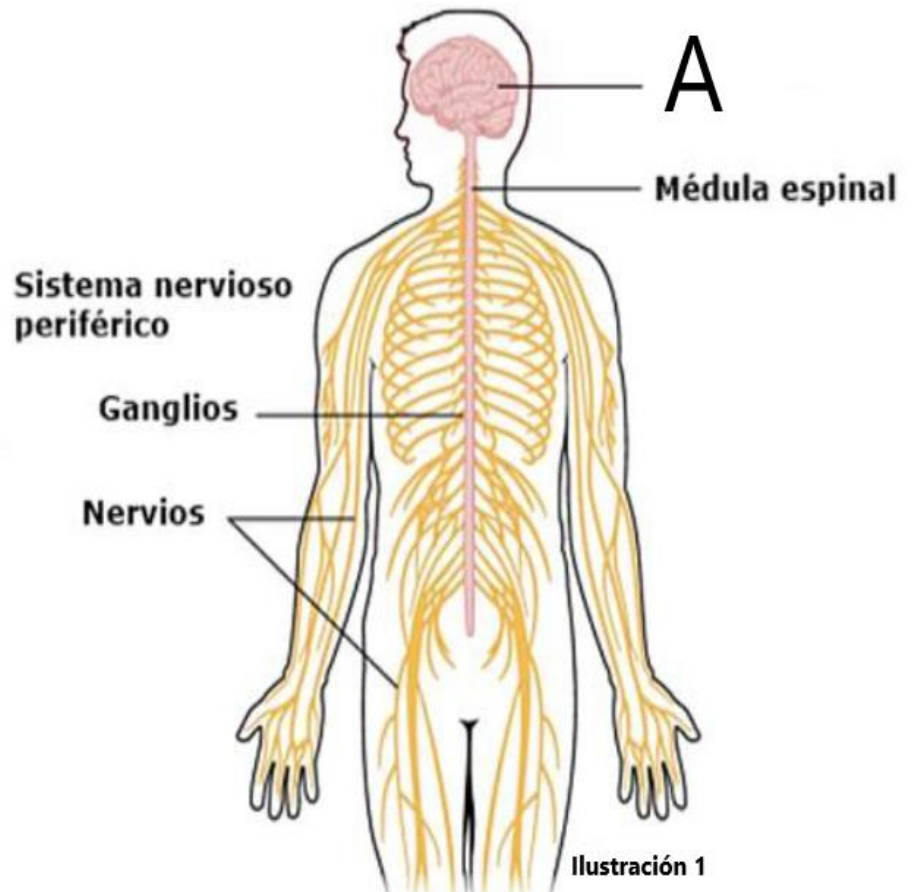
1) En la ilustración 1 que corresponde a la división anatómica del sistema nervioso humano; ¿lo señalado con la letra A corresponde a?:

Cerebro

Hemisferio izquierdo

Hemisferio izquierdo

✓ **Sistema nervioso central**



Comentario

Como se puede observar en la guía # 2 en donde se puede observar una imagen semejante y además en esta guía en la página 2 aparece la siguiente información “Estructura del sistema nervioso “Para estudiar el sistema nervioso, se ha dividido anatómicamente el cuerpo humano en dos partes: el sistema nervioso central (SNC) y el sistema nervioso periférico (SNP)” (Significados, 2020)

2) En la ilustración 2 que corresponde al mapa conceptual del sistema nervioso humano; ¿lo ocupado con la letra B corresponde a?:

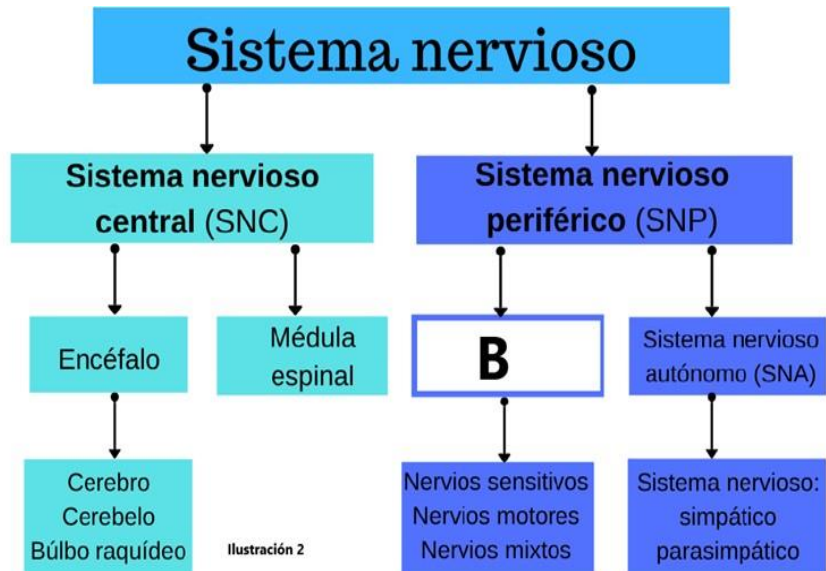
Sistema nervioso centralizado

Sistema de red de nervios

Sistema nervioso motor

✓ **Sistema nervioso somático**

Comentario



Como se puede observar en la página # 3 de la guía 3 aparece este grafico que representa un Mapa conceptual del sistema nervioso, este grafico fue obtenido de la página significados. Com, ver la mencionada guía 2.

3) Según el científico estadounidense Roger Sperry , quien recibió el Premio Nobel de Fisiología en 1981. ¿Cuál es El lado del cerebro que se ocupa de lenguaje, las palabras, el análisis y los números?

Hemisferio derecho

✓ **Hemisferio izquierdo**

Lado frontal

Lado derecho

Comentario

En las páginas 4 y 5 de la guía de trabajo # 2 se puede leer lo siguiente “El Premio Nobel de Fisiología de 1981 lo recibió el científico estadounidense Roger Sperry "por sus descubrimientos acerca de la especialización funcional de los hemisferios cerebrales". Sperry junto con su equipo Página 5 de 10 descubrieron, entre otras cosas, que el lado izquierdo del cerebro se ocupa de lenguaje, las palabras, el análisis y los números y el lado derecho tiene que ver con patrones, relaciones, arte y música”.

Lea el siguiente texto y responda la pregunta

La hipófisis se encuentra unida al hipotálamo que es una parte del cerebro situada debajo del tálamo. El hipotálamo secreta hormonas diferentes y la hipófisis, la mayoría de las cuales

controlan a su vez el funcionamiento de otras glándulas endocrinas. El conjunto formado por el hipotálamo y la hipófisis se llama eje hipotálamo-hipofisario y es de importancia crucial para el control de muchas funciones del organismo reguladas por hormonas.

4) De la siguiente lista ¿Cuál hormona (s) es regulada(s) por la hipófisis? “valor de la pregunta 2 puntos”

✓ **Folículo estimulante**

Tiroides y paratiroides

Páncreas

Ovarios y testículos

Comentario

En la página 7 de la guía de trabajo # 2 se tiene la siguiente información” FSH, también llamada hormona folículo estimulante. En la mujer actúa favoreciendo la maduración de los folículos ováricos y estimulando la secreción de estrógenos. En el hombre favorece el desarrollo de los testículos y el proceso de formación de espermatozoides (espermatogénesis)”.

Por otra parte, **Tiroides y paratiroides, Páncreas, Ovarios y testículos son glándulas hormonales o endocrinas NO son HORMONAS .**